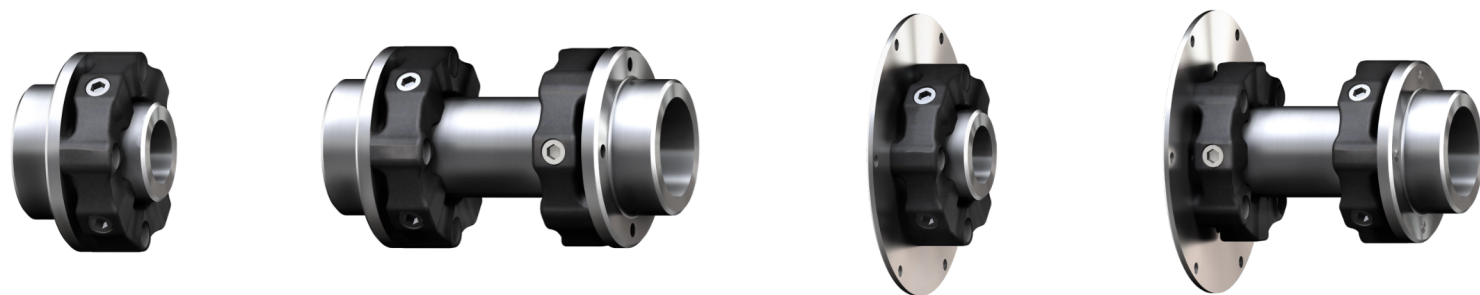


ACCOUPLEMENT HAUTEMENT ÉLASTIQUE

EVOLASTIC®

- > Hautement élastique
- > Résistant à la torsion
- > Sans jeu
- > Réduit les vibrations en torsion
- > Grande compensation de désalignement (axiale, radiale et angulaire)
- > Accouplement élastique polyvalent
- > Couple jusqu'à 5600Nm



NOTRE SITE INTERNET MARCHAND

- > Retrouvez notre sélection KTR, les photos, plans et documentations produits.
- > Passez et suivez vos commandes en direct.
- > Trouvez votre produit grâce à ses caractéristiques, sa référence équivalente ou votre propre référence.

Consultez
notre
webshop



www.groupe-lechevalier.com

Que recherchez-vous ?



Siège Social



ROUEN

56 rue Jean Mermoz - CS 10741
PA de la Bretèque
76237 Bois-Guillaume Cedex
Tél. 02 35 12 65 65
Fax : 02 35 59 89 97
contact.rouen@lechevalier-sa.com

17
POINTS
DE VENTE



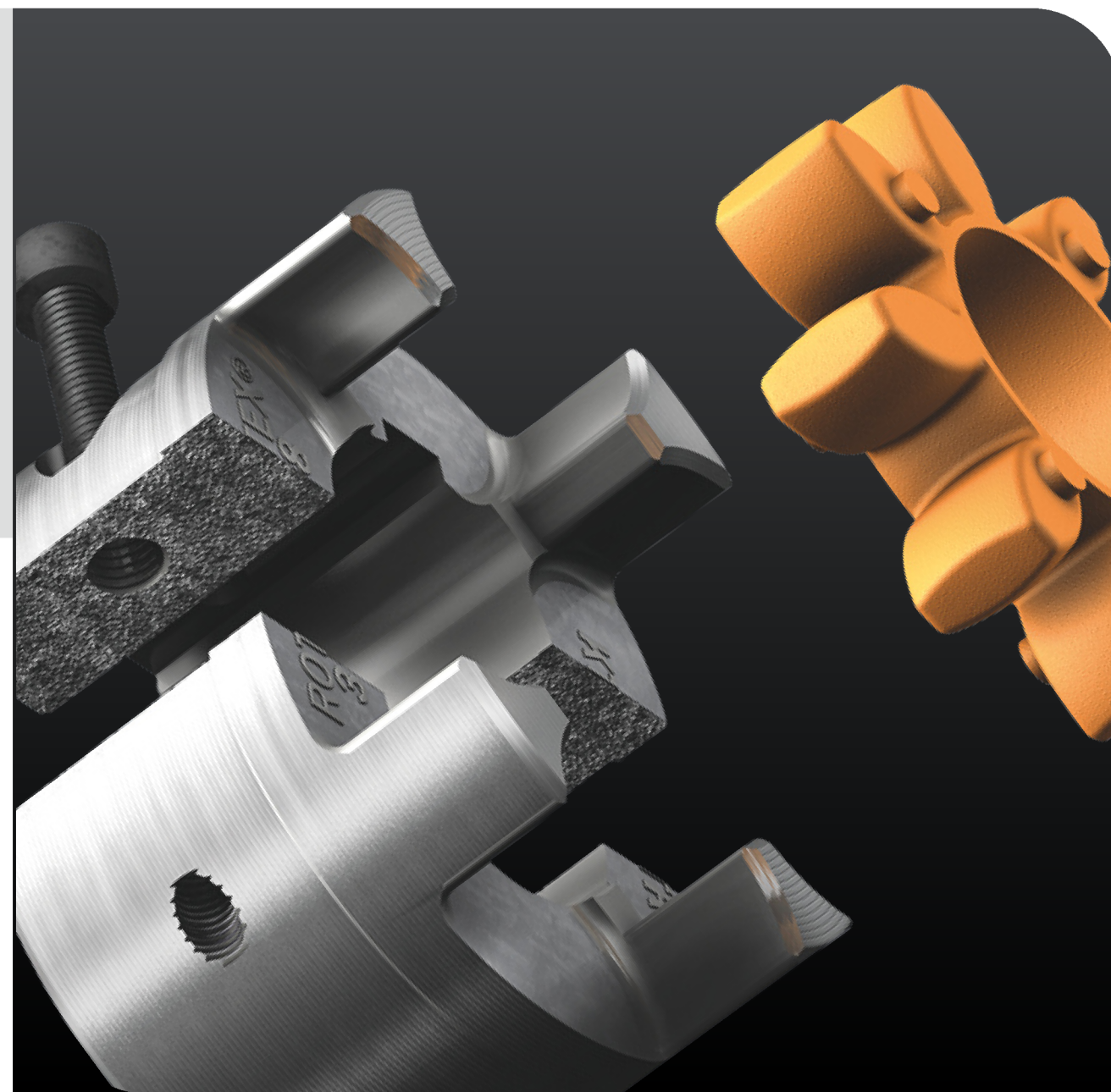
www.groupe-lechevalier.com

PLAQUETTE_ACCOUPLEMENTS KTR_01.2026



Ensemble, valorisons nos expériences

ACCOUPLEMENTS **KTR**



www.groupe-lechevalier.com

DES COMPÉTENCES POUR VOUS SERVIR

Depuis 1948, Lechevalier met à votre disposition un stock important, son expertise et sa réactivité.

En tant que distributeur officiel KTR, nous vous proposons une gamme d'accouplements afin de répondre à vos besoins dans différentes industries : agriculture, machine de construction, pompe et compresseur, machine-outils, automation, hydraulique, technique d'entraînement, etc.



Produits conformes ATEX sur demande.

Nous disposons sur stock ou sur demande des produits nécessaires à la maintenance de vos installations.

ACCOUPLEMENT STANDARD

ROTEX® Alésage jusqu'à 200mm

- > Élastique, amortit les vibrations
- > Alésés & non alésés
- > À flasques
- > À ½ coquille
- > Emboîtement axial, montage facile
- > Pour bague de serrage (moyeu amovible)
- > Avec entretoise
- > Débrayable à l'arrêt
- > Entraînement positif
- > Couple jusqu'à 35000Nm
- > Sans entretien, contrôle visuel facile
- > Matériaux de l'anneau : T-PUR®



EXEMPLES DE DÉCLINAISONS



ROTEX® GS à frette de serrage

- > Accouplement rigide en torsion avec système de serrage intégré
- > Fonctionnement silencieux, pour application jusqu'à une vitesse périphérique de 40m/s
- > Couple de friction élevé
- > Facile à assembler par les vis de serrage internes
- > Alésage fini jusqu'à Ø50mm tolérance ISO H7, à partir de Ø55mm tolérance G7



ROTEX® S - H à moyeu SPLIT

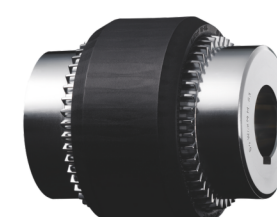
- > Montage / démontage facile au moyen de 4 vis
- > Centrage des deux moitiés de moyeux sur la surface de cassure
- > Pas nécessaire de déplacer les groupes moteurs pour le montage
- > Remplacement de l'anneau sans déplacement des parties entraînée et entraînant
- > Convient pour montage dans des espaces particulièrement restreints



POLY-NORM®

Alésage jusqu'à 280mm

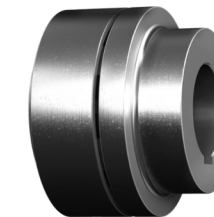
- > Élastique
- > Montage très court
- > Changement d'anneau sans démontage ADR
- > Économique
- > Avec entretoise AZR



BOWEX®

Alésage jusqu'à 125mm

- > Rigide
- > À denture bombée
- > Montage très court
- > Junior : tout en polyamide
- > Acier / polyamide sans entretien
- > Manchon ½ coquille



ROFLEX®

Alésage jusqu'à 120mm

- > Élastique en torsion
- > Compact en deux parties
- > Amortissement des vibrations en torsion
- > Emboîtement axial, montage facile
- > Application pompe

ROFLEX® S - H à moyeu SPLIT

- > Permet un démontage rapide

BAGUE / FRETTE DE SERRAGE



CLAMPEX®

Bague de serrage mécanique



ETP®

Bague de serrage hydraulique



ACCOUPLEMENT DE PRÉCISION



ROTEX® GS

Alésage jusqu'à 90mm

- > Rigide en torsion
- > Fendu avec ou sans rainure
- > Avec frette de serrage
- > Compact
- > À ½ coquille



TOOLFLEX®

Alésage jusqu'à 65mm

- > À soufflets - alu / acier
- > Sans jeu
- > Rigide en torsion
- > Bonne résistance à la corrosion
- > Liaison non-positive



RADEX® NC

Alésage jusqu'à 55mm

- > À lamelles
- > Rigidité torsionnelle accrue
- > Inertie faible
- > Vitesses élevées
- > Température d'utilisation jusqu'à 200°C

ACCOUPLEMENT POUR COUPLE ÉLEVÉ



REVOLLEX® KX-D

Alésage jusqu'à 355mm

- > Élastique
- > Montage très court
- > Maintenance sans démontage
- > Fonte ou acier
- > Douilles alternées



RADEX® N

API 610 - Alésage jusqu'à 330mm

- > Rigide et sans jeu
- > Tout acier
- > À membranes
- > Sans entretien
- > Jusqu'à 280°C